

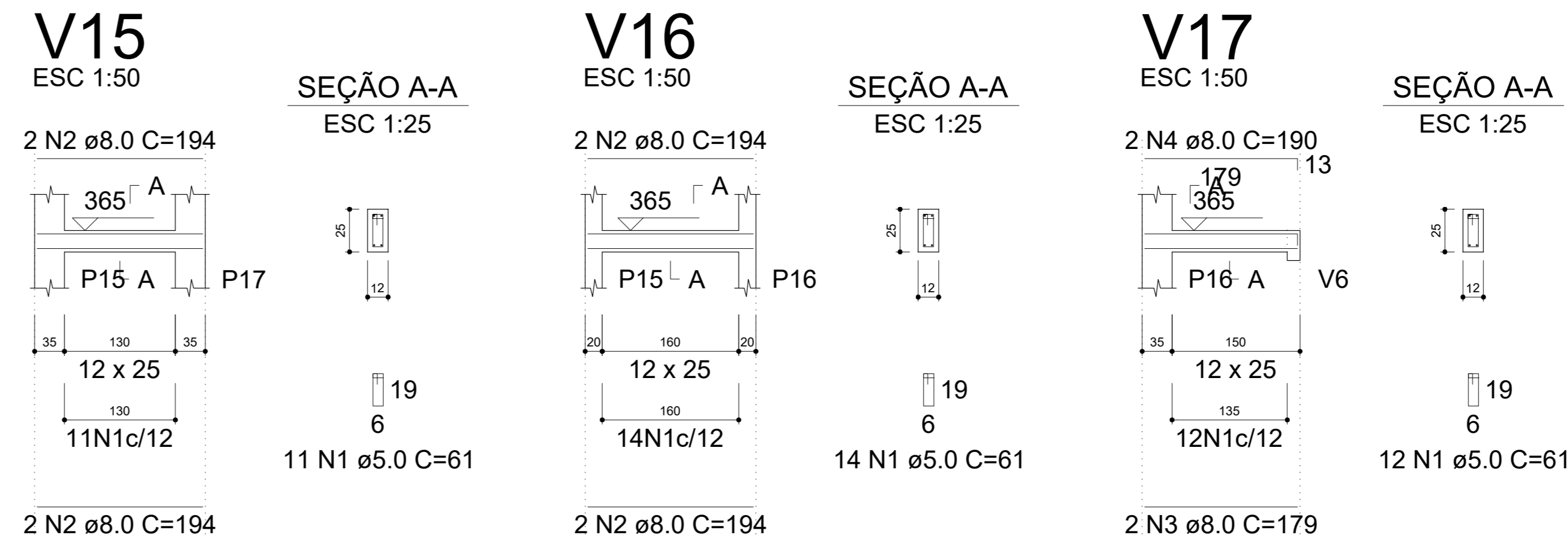
RELAÇÃO DO AÇO

AÇO	N	DIAM (mm)	QUANT	C.UNIT (cm)	C.TOTAL (cm)
CA60	1	5.0	26	61	1586
CA50	2	8.0	2	205	410
	3	8.0	2	222	444
	4	8.0	2	194	388
	5	8.0	2	221	442

RESUMO DO AÇO

AÇO	DIAM (mm)	C.TOTAL (m)	PESO + 0% (kg)
CA50	8.0	16.8	6.6
CA60	5.0	15.9	2.4
PESO TOTAL (kg)			
CA50	6.6		
CA60	2.4		

Volume de concreto (C-25) = 0.12 m³
Área de forma = 2.48 m²



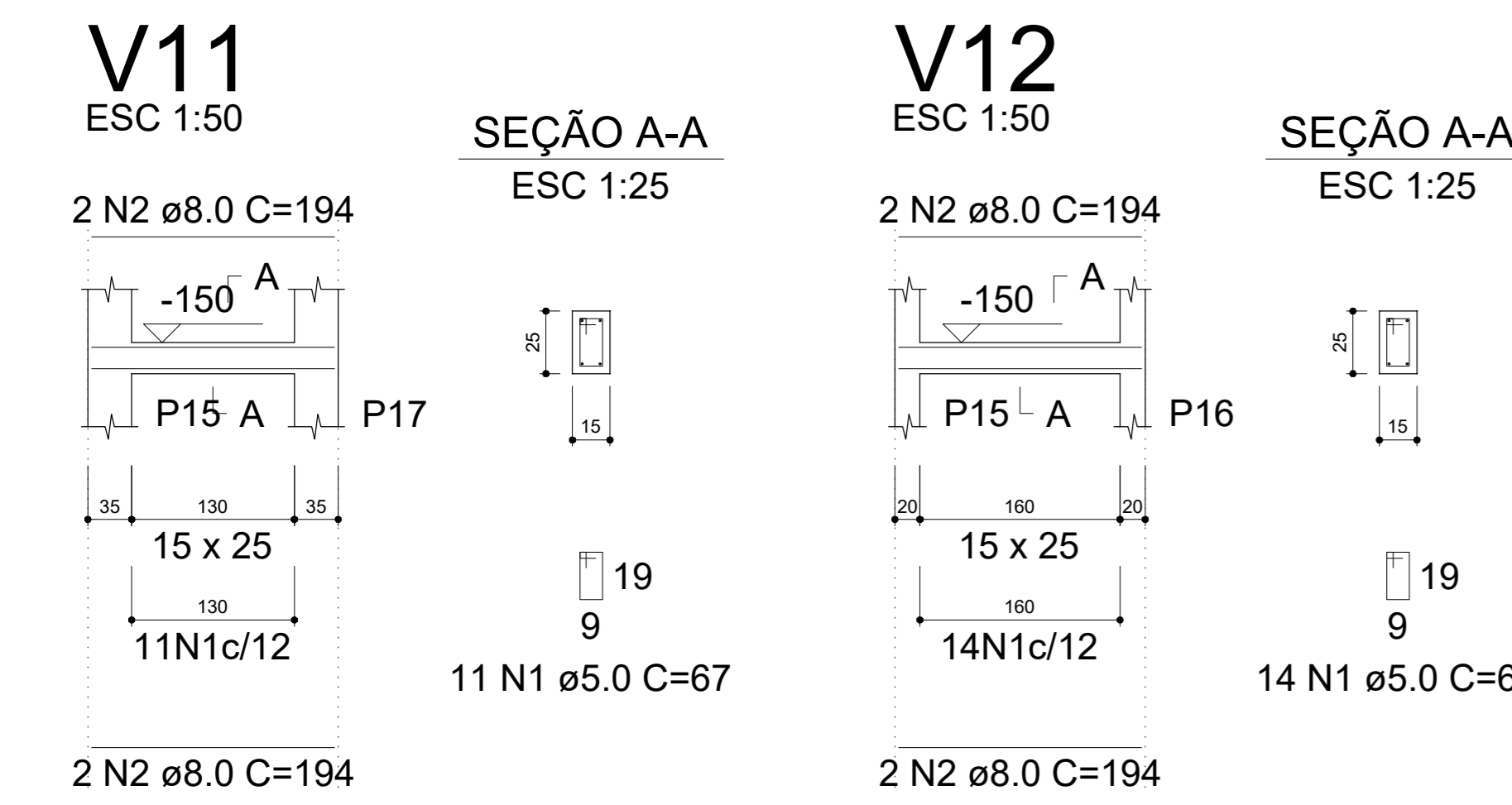
RELAÇÃO DO AÇO

AÇO	N	DIAM (mm)	QUANT	C.UNIT (cm)	C.TOTAL (cm)
CA60	1	5.0	37	61	2257
CA50	2	8.0	8	194	1552
	3	8.0	2	179	358
	4	8.0	2	190	380

RESUMO DO AÇO

AÇO	DIAM (mm)	C.TOTAL (m)	PESO + 0% (kg)
CA50	8.0	22.9	9
CA60	5.0	22.6	3.5
PESO TOTAL (kg)			
CA50	9		
CA60	3.5		

Volume de concreto (C-25) = 0.18 m³
Área de forma = 3.63 m²



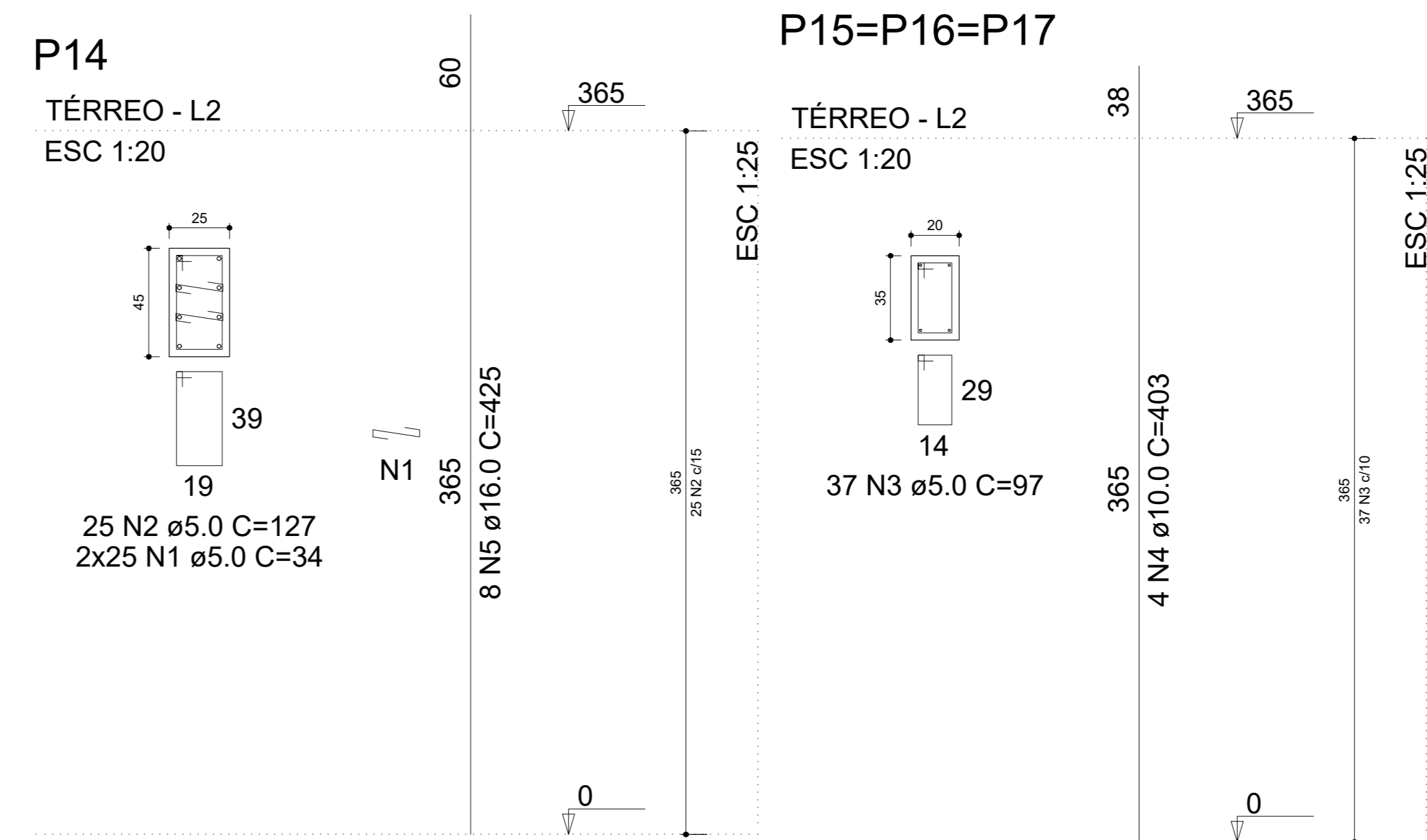
RELAÇÃO DO AÇO

AÇO	N	DIAM (mm)	QUANT	C.UNIT (cm)	C.TOTAL (cm)
CA60	1	5.0	37	67	2479
CA50	2	8.0	8	194	1552
	3	8.0	2	179	358
	4	8.0	2	196	392

RESUMO DO AÇO

AÇO	DIAM (mm)	C.TOTAL (m)	PESO + 0% (kg)
CA50	8.0	23	9.1
CA60	5.0	24.8	3.8
PESO TOTAL (kg)			
CA50	9.1		
CA60	3.8		

Volume de concreto (C-25) = 0.22 m³
Área de forma = 3.80 m²



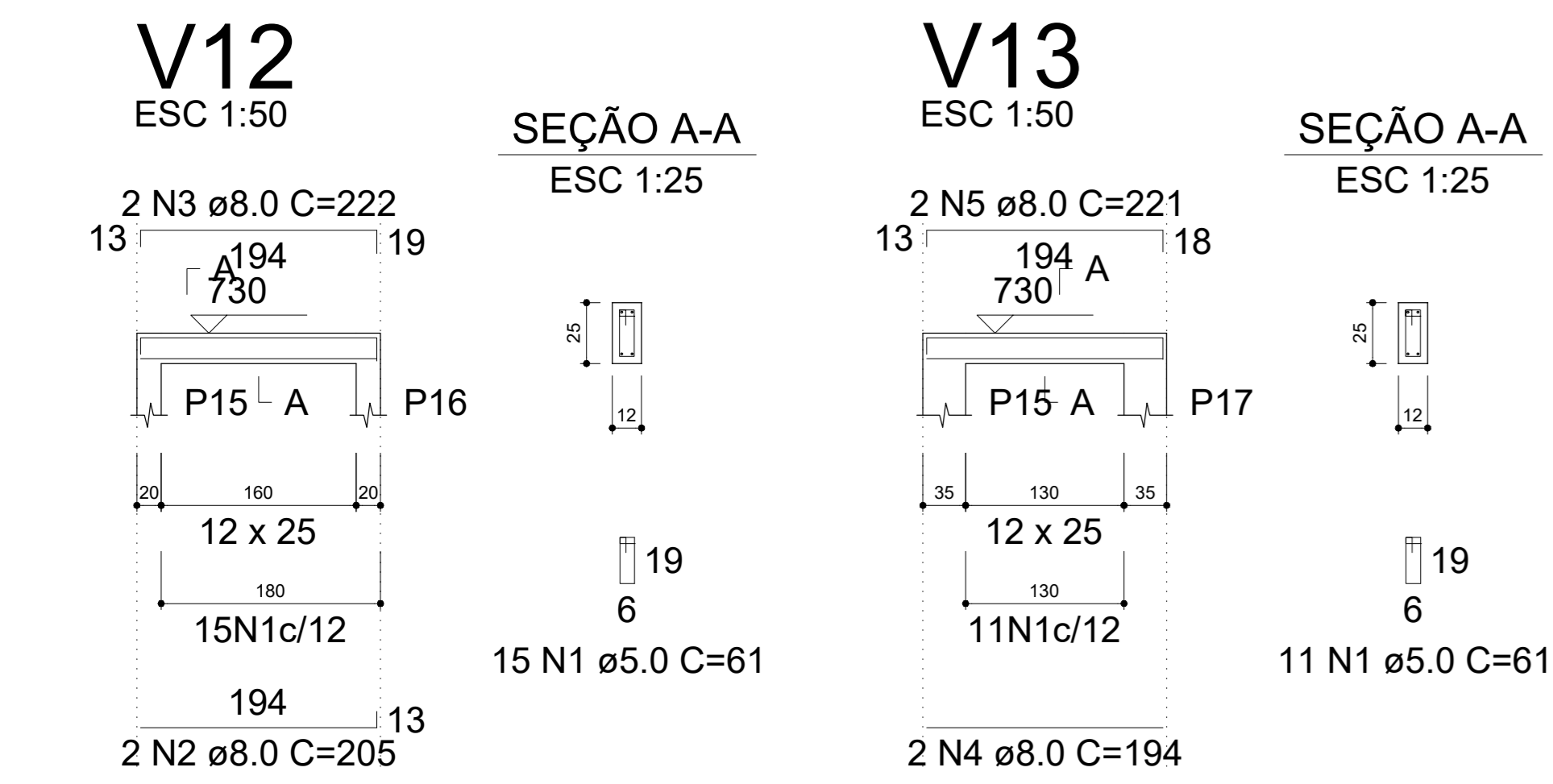
RELAÇÃO DO AÇO

AÇO	N	DIAM (mm)	QUANT	C.UNIT (cm)	C.TOTAL (cm)
CA60	1	5.0	50	34	1700
	2	5.0	25	127	3175
	3	5.0	111	97	10767
CA50	4	10.0	12	403	4836
	5	16.0	8	425	3400

RESUMO DO AÇO

AÇO	DIAM (mm)	C.TOTAL (m)	PESO + 0% (kg)
CA50	10.0	48.4	29.8
	16.0	34	53.7
CA60	5.0	156.4	24.1
PESO TOTAL (kg)			
CA50	83.5		
CA60	24.1		

Volume de concreto (C-25) = 1.18 m³
Área de forma = 17.16 m²



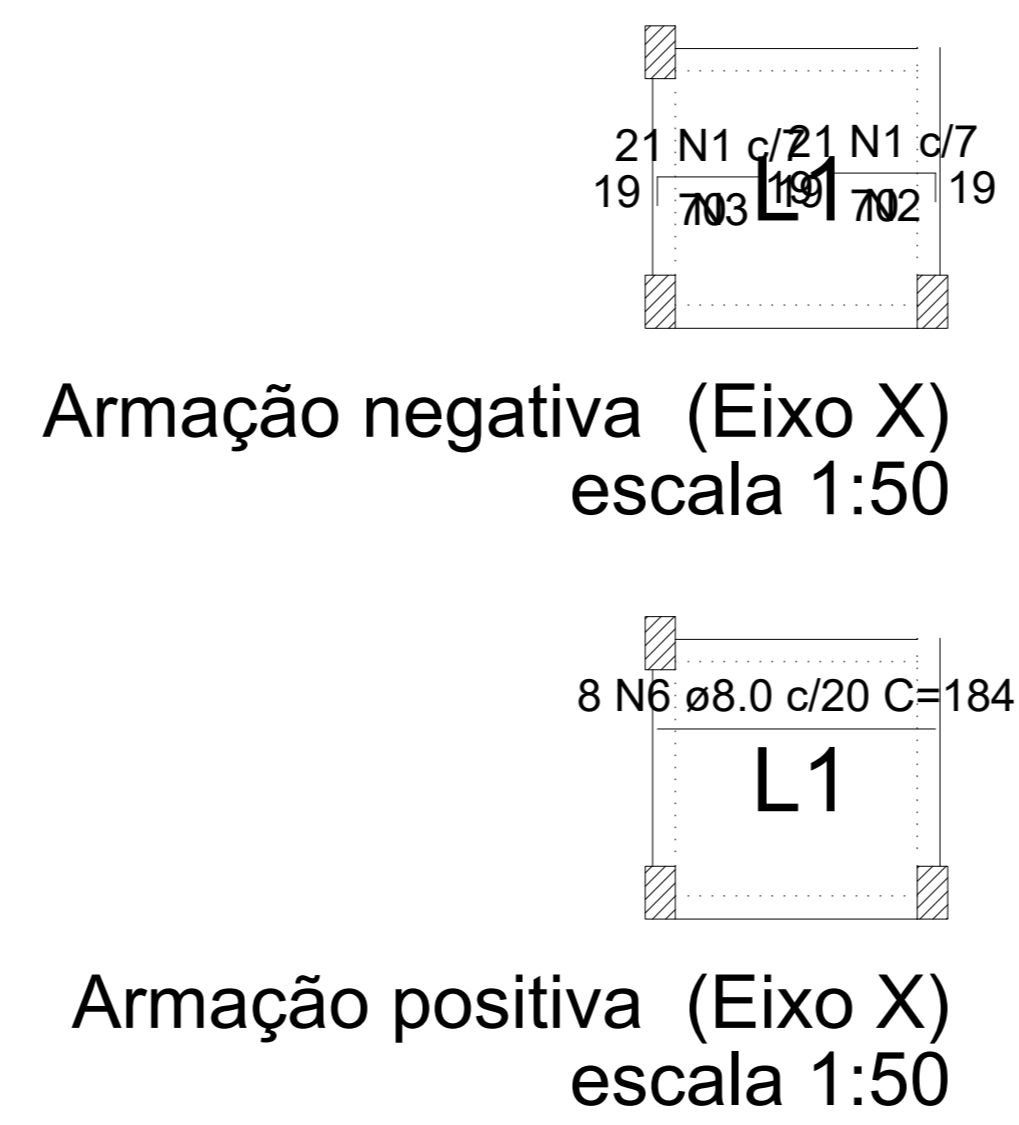
RELAÇÃO DO AÇO

AÇO	N	DIAM (mm)	QUANT	C.UNIT (cm)	C.TOTAL (cm)
CA60	1	5.0	26	61	1586
CA50	2	8.0	2	205	410
	3	8.0	2	222	444
	4	8.0	2	194	388
	5	8.0	2	221	442

RESUMO DO AÇO

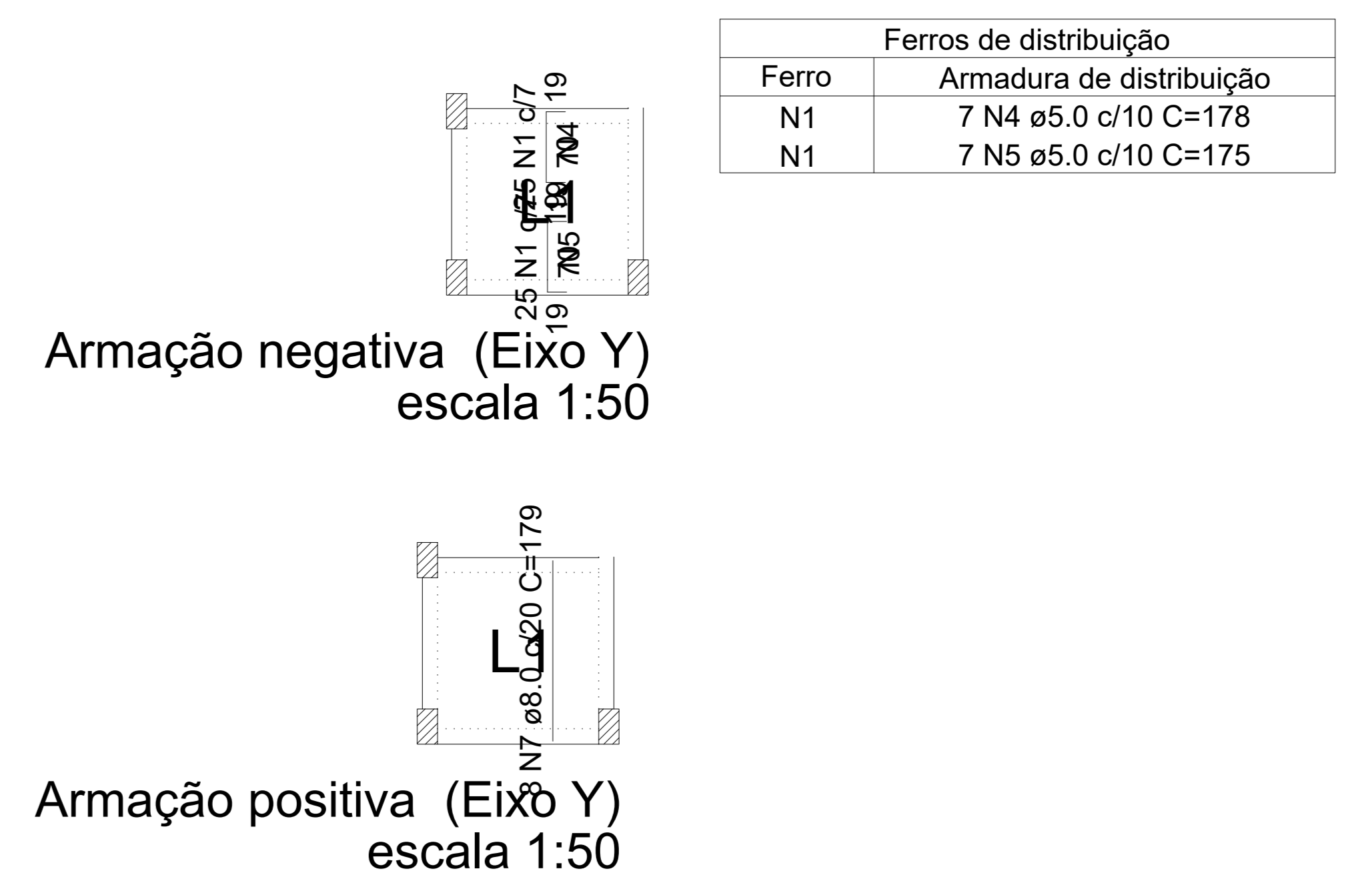
AÇO	DIAM (mm)	C.TOTAL (m)	PESO + 0% (kg)
CA50	8.0	16.8	6.6
CA60	5.0	15.9	2.4
PESO TOTAL (kg)			
CA50	6.6		
CA60	2.4		

Volume de concreto (C-25) = 0.12 m³
Área de forma = 2.48 m²



Ferros de distribuição

Ferro	Armadura de distribuição
N1	7 N2 ø5.0 c/10 C=150
N1	7 N3 ø5.0 c/10 C=145



RELAÇÃO DO AÇO

AÇO	N	DIAM (mm)	QUANT	C.UNIT (cm)	C.TOTAL (cm)
CA60	1	5.0	92	105	9660
	2	5.0	7	150	1050
	3	5.0	7	145	1015
	4	5.0	7	178	1246
	5	5.0	7	175	1225
CA50	6	8.0	8	184	1472
	7	8.0	8	179	1432

RESUMO DO AÇO

AÇO	DIAM (mm)	C.TOTAL (m)	PESO + 0% (kg)
CA50	8.0	29	11.5
CA60	5.0	142	21.9
PESO TOTAL (kg)			
CA50	11.5		
CA60	21.9		

Volume de concreto (C-25) = 0.63 m³
Área de forma = 2.51 m²

PROJETO: CENTRO EDUCACIONAL REFORMA E AMPLIAÇÃO

TÍTULO: PROJETO ESTRUTURAL - ELEVADORES

ENDEREÇO: RUA NELSON DAVID RIBEIRO	OBJETO: ESTRUTURAS
MUNICÍPIO: IBIRAPITANGA - BA	
RESPONSÁVEL TÉCNICO: ADEBALDO RODRIGUES DOS SANTOS ENG. CIVIL CREA: 18429/D	ART: PRANCHA: ELE01
ARQUIVO: ESC: INDICADA, DATA: JUNHO/2022	