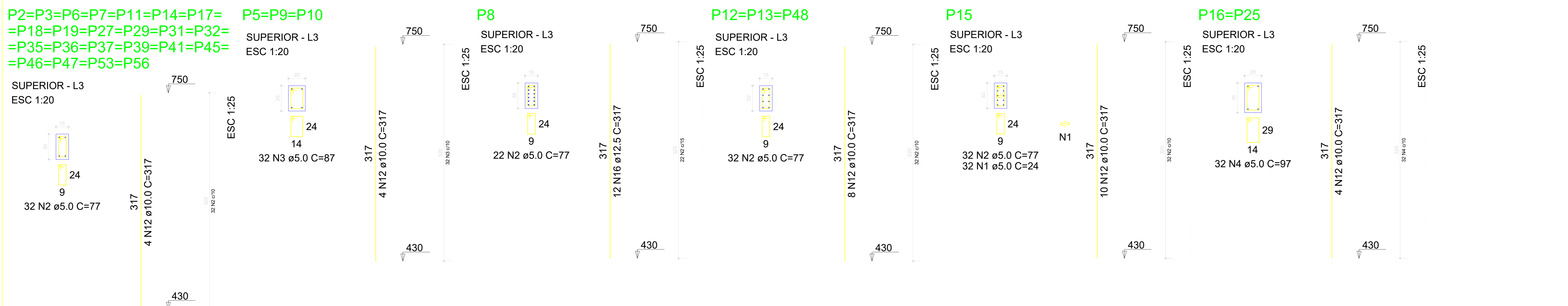


RELAÇÃO DO AÇO

5xP1-L3	23xP2-L3	3xP5-L3
P8-L3	3xP12-L3	P15-L3
2xP16-L3	P20-L3	P21-L3
P24-L3	P26-L3	P33-L3
P34-L3	P38-L3	P40-L3
P42-L3	P48-L3	3xP49-L3
P49-L2	P50-L3	P50-L2
P55-L2	P57-L2	

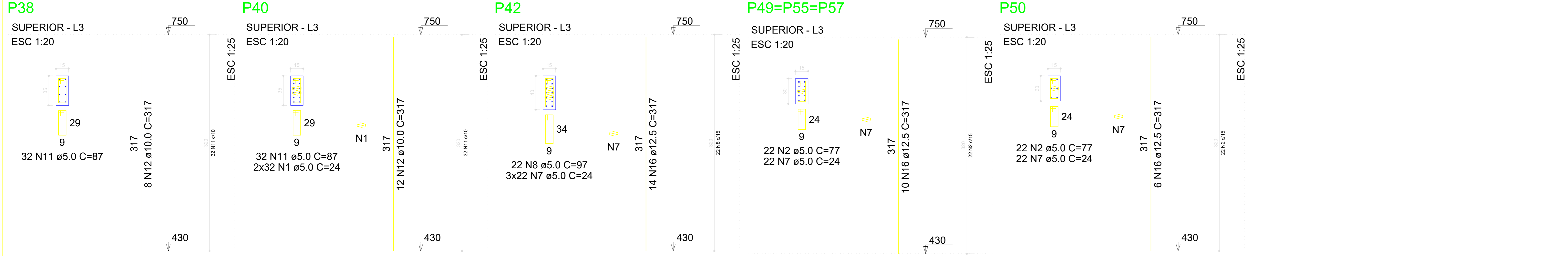
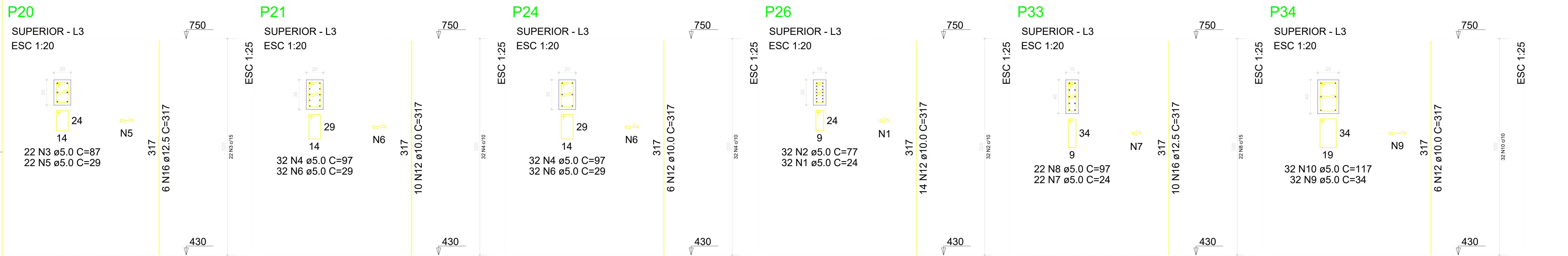
AÇO	N	DIAM (mm)	QUANT	C.UNIT (cm)	C.TOTAL (cm)
CA60	1	5.0	331	24	794
	2	5.0	1353	77	104181
	3	5.0	118	87	10266
	4	5.0	128	97	12416
	5	5.0	22	29	638
	6	5.0	64	29	1856
	7	5.0	205	24	4920
	8	5.0	44	97	4268
	9	5.0	32	34	1088
	10	5.0	32	117	3744
	11	5.0	64	87	5568
CA50	12	10.0	232	317	73544
	13	10.0	4	75	300
	14	10.0	4	468	1872
	15	10.0	10	427	4270
	16	12.5	78	317	24726
	17	12.5	14	477	6678
	18	12.5	22	94	2068



RESUMO DO AÇO

AÇO	DIAM (mm)	C.TOTAL (m)	PESO + 10% (kg)
CA50	10.0	799.9	542.5
	12.5	334.7	354.7
CA60	5.0	1568.9	266
PESO TOTAL (kg)			
CA50			897.2
CA60			266

Volume de concreto (C-25) = 9.14 m³
 Área de forma = 173.27 m²



PROJETO: **ESCOLA EDEVAL SUZART COUTINHO**

TÍTULO: **PROJETO ESTRUTURAL**

ENDEREÇO: **ZONA URBANA** OBJETO: **PILARES**

MUNICÍPIO: **IBIRAPITANGA, BA**

RESPONSÁVEL TÉCNICO: **ADEBALDO RODRIGUES DOS SANTOS** ART: **18429/D** PRANCHAS: **EST11**

ARQUIVO: **INDICADA** DATA: **JULHO/2022**