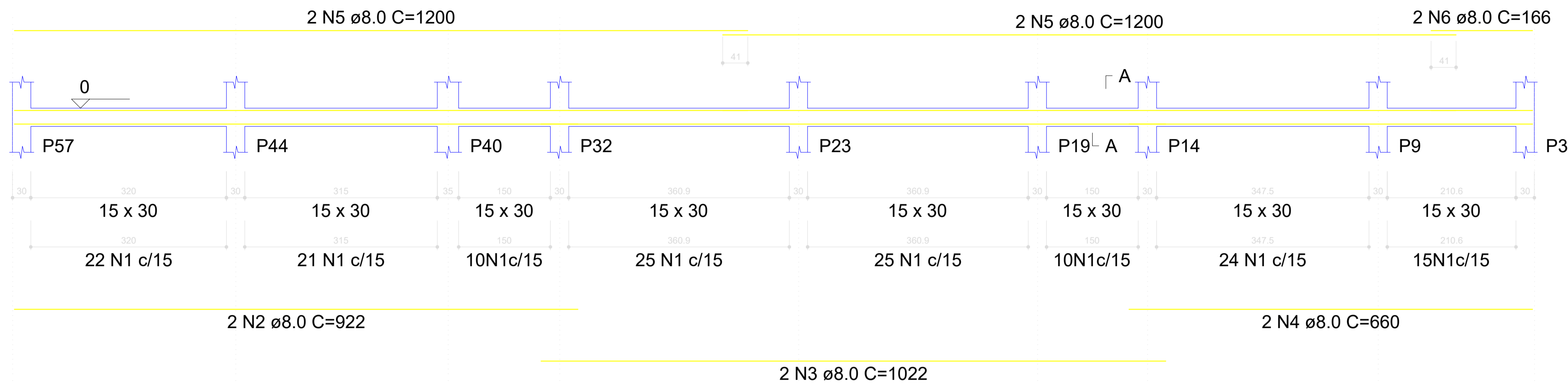
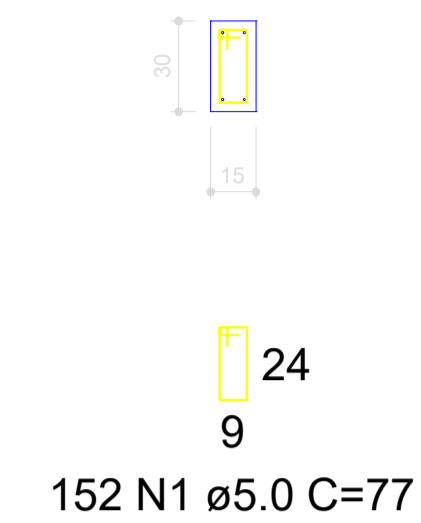


V36

ESC 1:50

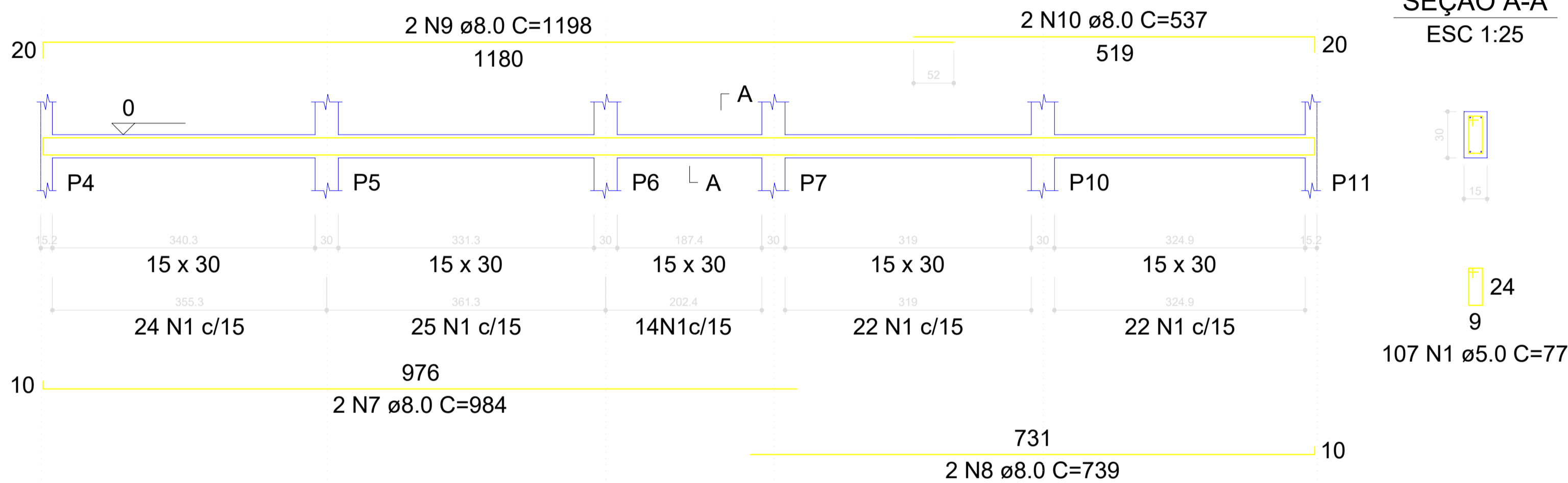


SEÇÃO A-A ESC 1:25

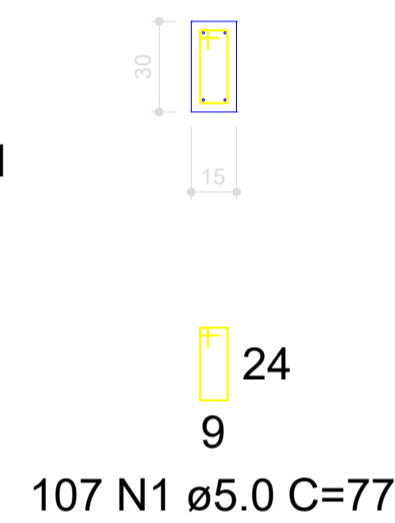


V37

ESC 1:50



SEÇÃO A-A ESC 1:25



RELAÇÃO DO AÇO

AÇO	N	DIAM (mm)	QUANT	C.UNIT (cm)	C.TOTAL (cm)
CA60	1	5.0	259	77	19943
CA50	2	8.0	2	922	1844
	3	8.0	2	1022	2044
	4	8.0	2	660	1320
	5	8.0	4	1200	4800
	6	8.0	2	166	332
	7	8.0	2	984	1968
	8	8.0	2	739	1478
	9	8.0	2	1198	2396
	10	8.0	2	537	1074

RESUMO DO AÇO

AÇO	DIAM (mm)	C.TOTAL (m)	PESO + 10% (kg)
CA50	8.0	172.6	74.9
CA60	5.0	199.4	33.8
PESO TOTAL (kg)			
CA50		74.9	
CA60		33.8	

Volume de concreto (C-25) = 1.86 m³
Área de forma = 31.07 m²

PROJETO:			
ESCOLA EDEVAL SUZART COUTINHO			
TÍTULO:			
PROJETO ESTRUTURAL			
ENDEREÇO:	ZONA URBANA	OBJETO:	BALDRAME
MUNICÍPIO:	IBIRAPITANGA - BA		
RESPONSÁVEL TÉCNICO:	ADEBALDO RODRIGUES DOS SANTOS ENG. CIVIL CREA 18459/D	ART:	PRANCHA:
ARQUIVO:	ESC: INDICADA	DATA:	JULHO/2022
			EST09