

RELAÇÃO DO AÇO

4xP1-L3	4xP1-L2	P2-L3
P2-L2	2xP3-L3	2xP3-L2
2xP4-L3	P4-L2	P5-L3
P5-L2	2xP6-L3	2xP6-L2
P10-L2	P12-L3	P12-L2
P14-L3	2xP15-L3	

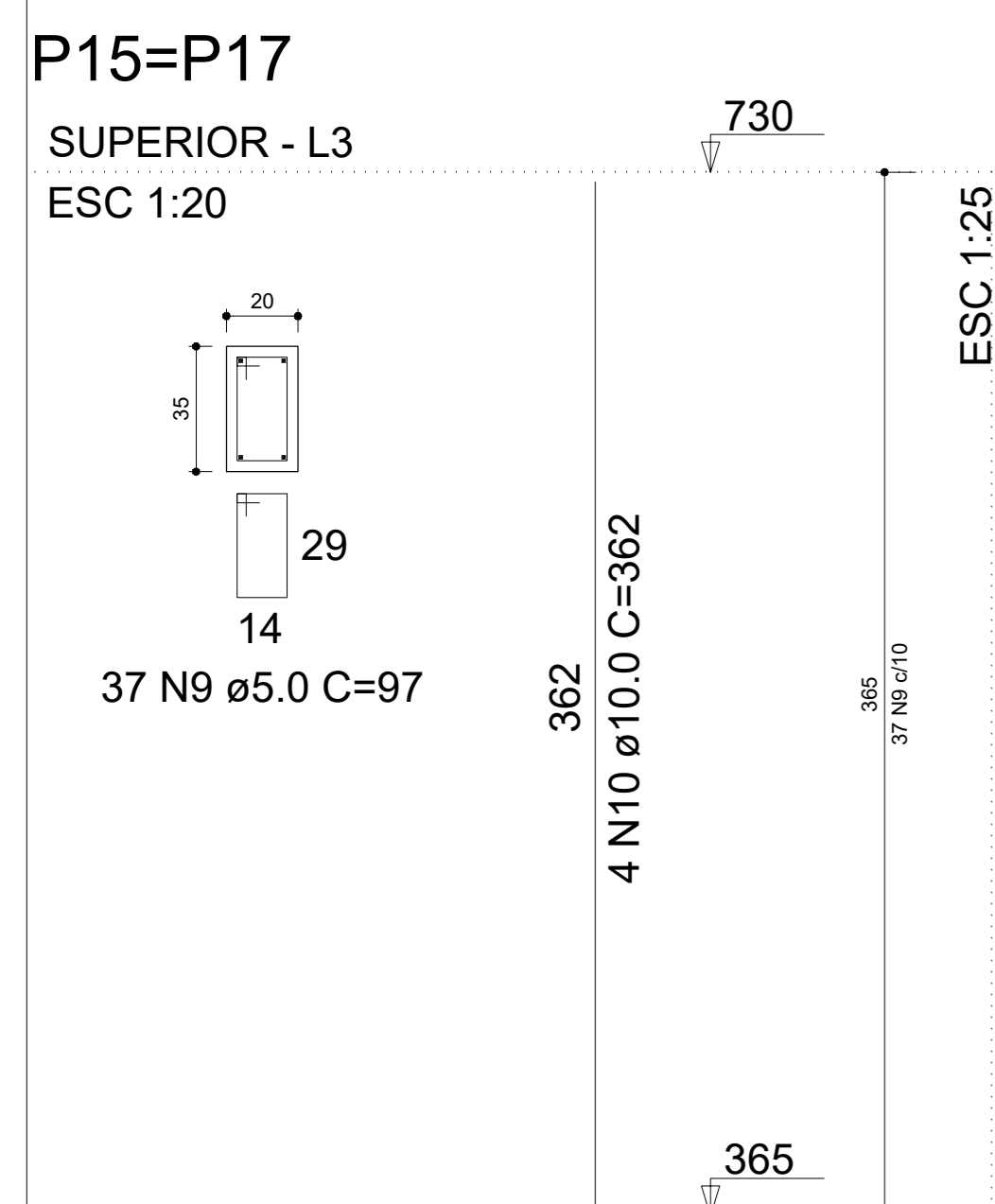
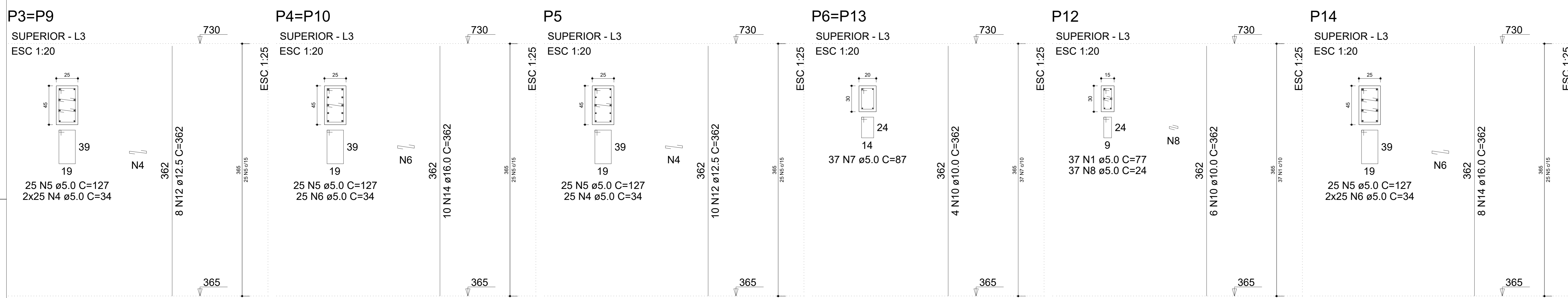
AÇO	N	DIAM (mm)	QUANT	C.UNIT (cm)	C.TOTAL (cm)
CA60	1	5.0	370	77	28490
	2	5.0	74	29	2146
	3	5.0	74	127	9398
	4	5.0	250	34	8500
	5	5.0	275	127	34925
	6	5.0	175	34	5950
	7	5.0	148	87	12876
	8	5.0	74	24	1776
	9	5.0	74	97	7178
CA50	10	10.0	44	362	15928
	11	10.0	36	403	14508
	12	12.5	26	362	9412
	13	12.5	26	412	10712
	14	16.0	28	362	10136
	15	16.0	2	121	242
	16	16.0	18	425	7650



RESUMO DO AÇO

AÇO	DIAM (mm)	C.TOTAL (m)	PESO + 0% (kg)
CA50	10.0	304.4	187.6
	12.5	201.2	193.9
CA60	16.0	180.3	284.5
	5.0	1112.4	171.5
PESO TOTAL (kg)			
CA50		666.1	
CA60		171.5	

Volume de concreto (C-25) = 8.28 m³
Área de forma = 121.91 m²



ANEXO CENTRO EDUCACIONAL
REFORMA E AMPLIAÇÃO

TÍTULO: PROJETO ESTRUTURAL - AUDITÓRIO	
ENDEREÇO: RUA NELSON DAVID RIBEIRO	OBJETO: PILARES
MUNICÍPIO: IBIRAPITANGA - BA	
RESPONSÁVEL TÉCNICO: ADEBALDO RODRIGUES DOS SANTOS ENG. CIVIL CREA: 18459/D	ART: PRANCHA: EST05
ARQUIVO: ESC: INDICADA	DATA: JUNHO/2022