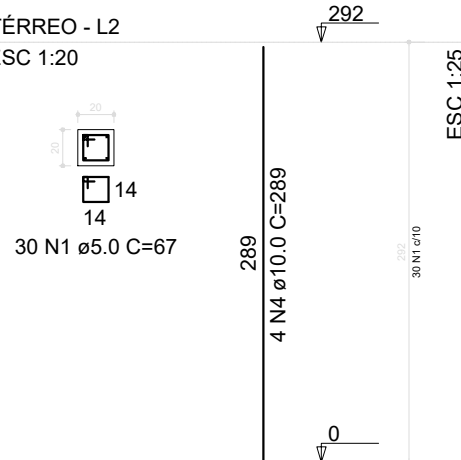


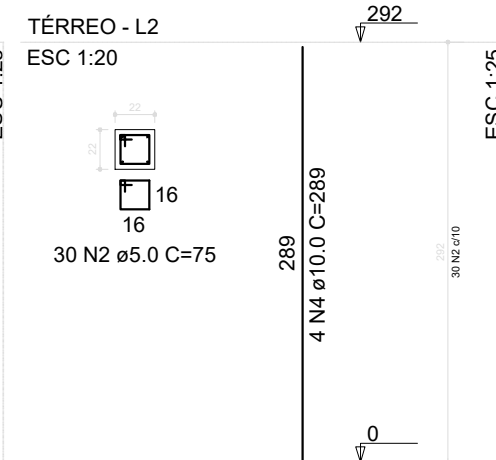
P1=P4=P9

TÉRREO - L2
ESC 1:20



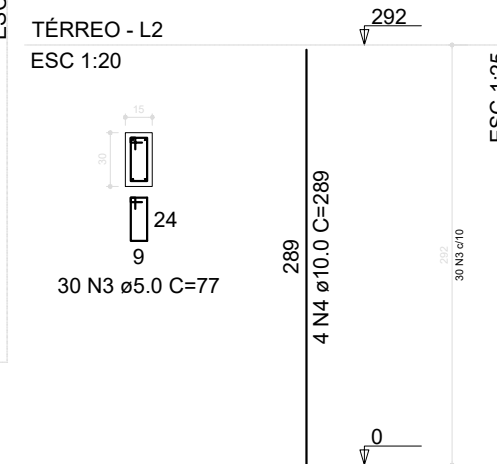
P2=P3=P5=P24=P25

TÉRREO - L2
ESC 1:20



P6=P7=P8=P10=P11=P12=
=P13=P14=P15=P16=P17=
=P18=P19=P20=P21=P22=
=P23=P26=P27

TÉRREO - L2
ESC 1:20



RELAÇÃO DO AÇO

3xP1 5xP2 19xP6

AÇO	N	DIAM (mm)	QUANT	C.UNIT (cm)	C.TOTAL (cm)
CA60	1	5.0	90	67	6030
	2	5.0	150	75	11250
	3	5.0	570	77	43890
CA50	4	10.0	108	289	31212

RESUMO DO AÇO

AÇO	DIAM (mm)	C.TOTAL (m)	PESO + 10% (kg)
CA50	10.0	312.1	211.7
CA60	5.0	611.7	103.7

PESO TOTAL (kg)	
CA50	211.7
CA60	103.7

Volume de concreto (C-30) = 3.55 m³
Área de forma = 69.79 m²

PREFEITURA MUNICIPAL DE IBIRAPITANGA

PROJETO:

ESTRUTURAL - ESCOLA 2 SALAS

LOCAL:

MASCOTE - BA

OBJETO:

PILARES

ENDEREÇO:

REGIÃO DO QUARESMA

RESPONSÁVEL TÉCNICO:

ADEBALDO RODRIGUES DOS SANTOS
ENG. CIVIL CREA: 18459/D

OBSERVAÇÕES:

PRANCHA:

EST7

ÁREA:

ESCALA:
s/escla

DATA:
novembro/2022