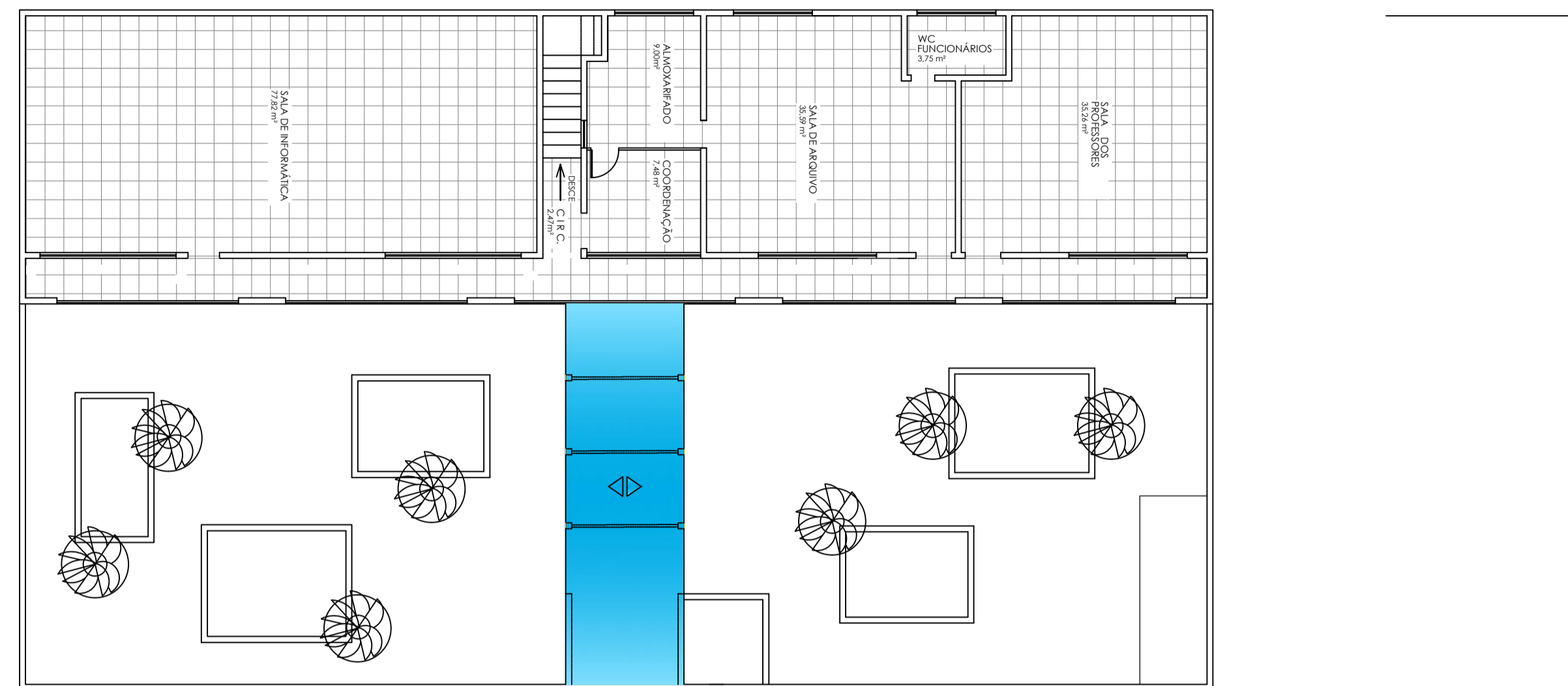
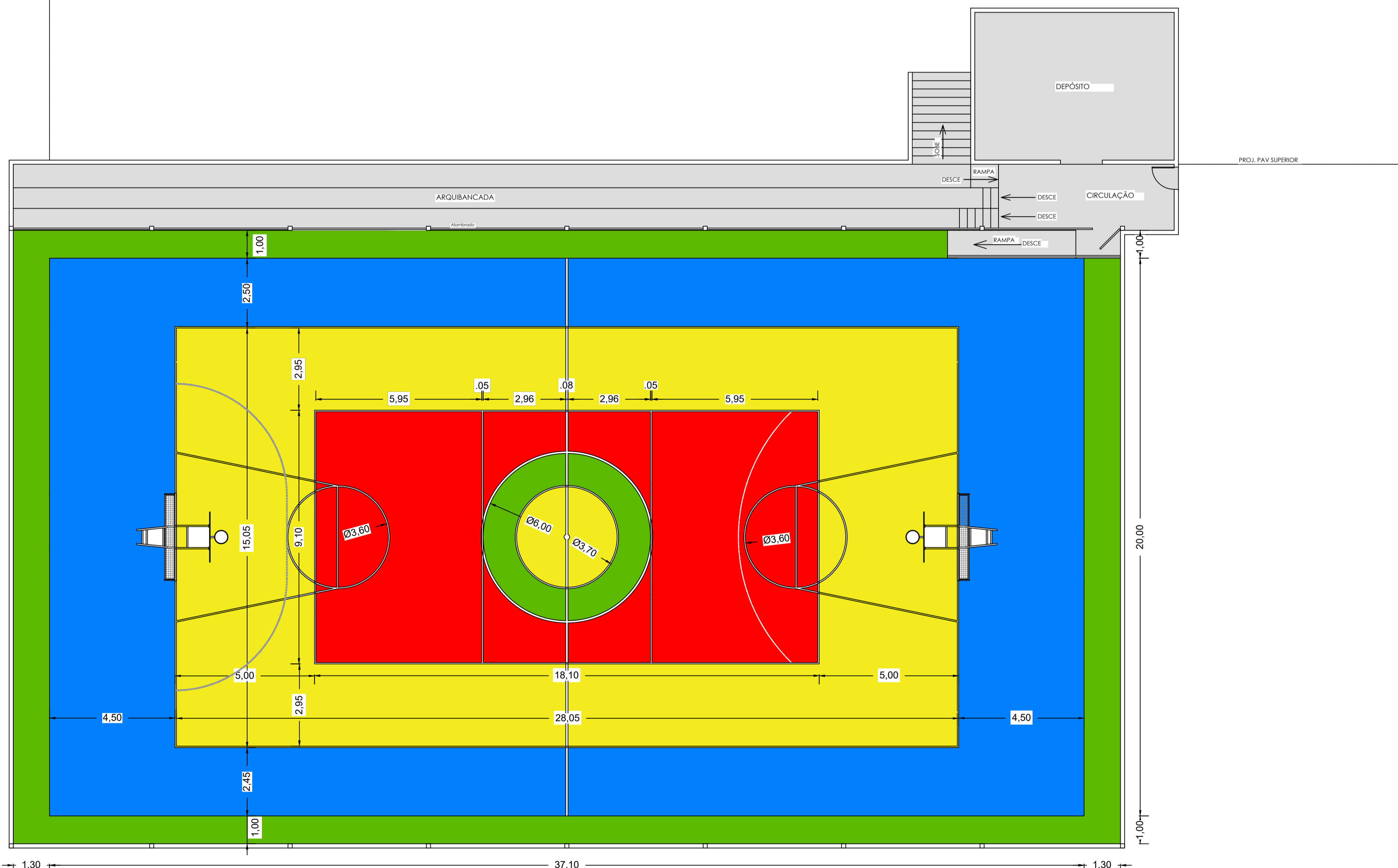


1 PL. BAIXA - PAV. TÉRREO  
1 : 200



3 PL. BAIXA - PAV. SUPERIOR  
1 : 125



2 PL. BAIXA - QUADRA  
1 : 100

ÁREA - PISO	
	CERÂMICO - 224,52 m <sup>2</sup>
	CERÂMICO - 586,54 m <sup>2</sup>
	CIMENTADO (Existente à nivelar) - 265,31 m <sup>2</sup>
	CIMENTADO (Existente) - 147,93m <sup>2</sup>
	ALTA RESISTÊNCIA (Existente) - 802,45 m <sup>2</sup>
	PINTURA EM TINTA EPÓXI P/ PISO - 142,53 m <sup>2</sup>
	PINTURA EM TINTA EPÓXI P/ PISO - 314,20 m <sup>2</sup>
	PINTURA EM TINTA EPÓXI P/ PISO - 266,55 m <sup>2</sup>
	PINTURA EM TINTA EPÓXI P/ PISO - 129,28 m <sup>2</sup>

PROJETO:  
**ESCOLA - REFORMA E AMPLIAÇÃO**

TÍTULO:  
**PROJETO ARQUITETÔNICO**

ENDEREÇO: RUA NELSON DAVID RIBEIRO

OBJETO:

MUNICÍPIO: IBIRAPITANGA - BA

PAGINAÇÃO DO PISO

RESPONSÁVEL TÉCNICO: ADEBALDO RODRIGUES DOS SANTOS  
ENG. CIVIL CREA: 18459/D

ART:

PRANCHA:

ARQUIVO:

ESC: INDICADA

DATA: ABRIL/2022

**ARQ9**